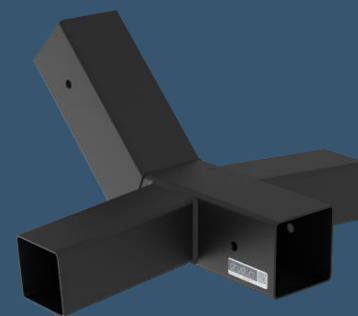


NOGA HAMAKA PROKKI

DRU-00005PS01-0101

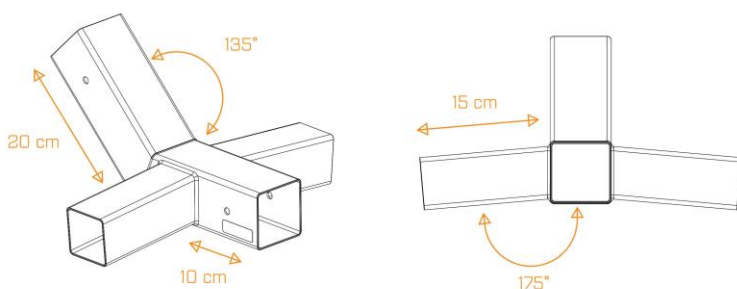


Stelaż do hamaka to idealne rozwiązanie na wypełnienie wolnego czasu domowym majsterkowiczom. Dzięki niemu w łatwy sposób będą mogli własnoręcznie zbudować przydomowe miejsce wypoczynkowe dla siebie i rodziny. Konstruując hamak, można samemu zdecydować o jego wysokości czy szerokości w zależności od miejsca jakie posiadamy. Wtedy nie jest nas w stanie ograniczyć nawet przestrzeń na niewielkim tarasie.

Jeśli chodzi o wytrzymałość to nasz stelaż składa się z szerokich profili kwadratowych, w które zmieści się naprawdę solidny kawał drewna. Zapewni to bezpieczeństwo użytkowania a przy tym wygląda naprawdę okazale. Połączenie grubych kantówek z solidnym kawałkiem stali to klasyczny, a jednak ciągle wykorzystywany styl w nowoczesnym ogrodnictwie. Całość jest spawana w taki sposób, aby całkowicie wykluczyć jakiegokolwiek pęknięcia czy odgięcia metalu.

NAJWAŻNIEJSZE CECHY

- Produkt malowany proszkowo i wypalany w wysokiej temperaturze.
- Łącznie aż 76cm spawów, dzięki którym konstrukcja jest bardzo wytrzymała.
- Gotowe otwory do skręcania kantówek.
- Staranność wykonania.
- Produkt od polskiego producenta.



Rozmiar profilu ramion	70 x 70 x 2.0 mm
Rozmiar profilu nóg	60 x 60 x 2.0 mm
Kąt nachylenia ramion	135°
Kąt nachylenia nóg	5°
Średnica otworów	8,5 mm (pod śruby M8)
Masa całkowita	2,7 kg

Noga hamaka PROKKI dostępna jest w kolorze czarny RAL 9005. Powierzchnia stelaża charakteryzuje się gładkim, półmatowym wykończeniem.

