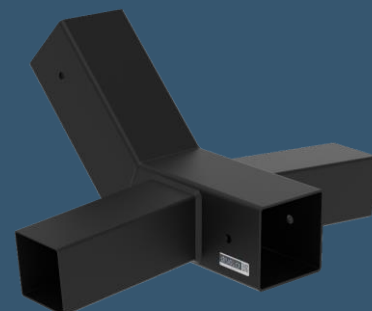


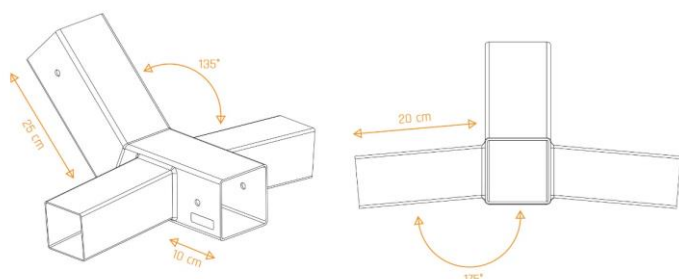
NOGA HAMAKA 100 PROKKI

DRU-00009PS01-0101



Budowa własnego hamaka daje mnóstwo satysfakcji i jest bardzo fajnym zajęciem dla domowych majsterkowiczów. Dodatkowo otrzymujemy wspaniałe miejsce do wypoczynku dla siebie i rodziny. Konstruując go samodzielnie, to my decydujemy o jego wyglądzie i wielkości w zależności od miejsca jakie posiadamy. Noga hamaka 100 PROKKI to rozwiązanie dla osób nie lubiących kompromisów. Wykonana z bardzo szerokiego profilu o dodatkowo pogrubionej ścianie potrafi wytrzymać ogromne obciążenia.

Idealnie nadaje się pod hamaki intensywnie użytkowane przez gości lub klientów bądź też hamaki dwuosobowe. Gotowy stelaż w połączeniu z drewnem prezentuje się naprawdę okazale i nie pozostawia złudzeń co do jego wytrzymałości. Hamak zbudowany z takich uchwytów i kantówek o tak szerokim przekroju budzi podziw każdego zaproszonego gościa. Stelaż malowany proszkowo wykonany jest bardzo starannie dzięki czemu efekt końcowy docenią nawet najbardziej wymagające osoby.



Rozmiar profilu ramion	100 x 100 x 3.0 mm
Rozmiar profilu nóg	80 x 80 x 2.0 mm
Kąt nachylenia ramion	135°
Kąt nachylenia nóg	5°
Średnica otworów	8,5 mm (pod śruby M8)
Masa całkowita	6,1 kg

NAJWAŻNIEJSZE CECHY

- Produkt malowany proszkowo i wypalany w wysokiej temperaturze.
- Łącznie aż 104 cm spawów, dzięki którym konstrukcja jest bardzo wytrzymała.
- Gotowe otwory do skręcania kantówek.
- Staranność wykonania.
- Produkt od polskiego producenta.

Noga hamaka 100 PROKKI dostępna jest w kolorze czarny RAL 9005. Powierzchnia stelaża charakteryzuje się gładkim, półmatowym wykończeniem.

